



# Le Bélier

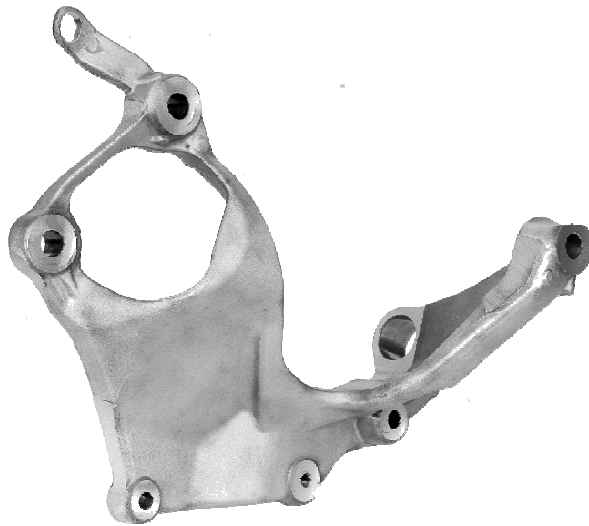
**Rencontre Investisseurs 13 juillet 2010**

- ✦ **1961 :**  
**Création à VERAC d'une fonderie coquille d'alliages aluminium et cuivre destinée aux industries ferroviaires et électriques**
- ✦ **1981 :**  
**Premières pièces de sécurité aluminium automobile**
- ✦ **1994 :**  
**Démarrage internationalisation : Fonderie Hongrie**
- ✦ **1998-2003 :**  
**Croissance internationale : Chine 98, Italie 98, Mexique 2000, usinage Hongrie 2001, Serbie 2003, usinage Mexique 2006**
- ✦ **2006-2008 :**  
**Feuille de route : révision du portefeuille produit, restructuration européenne, spécialisation des sites, fermeture de l'Italie**

- **Fondeur aluminium implanté sur 3 continents**
- **Marché : 99% automobile**
- **CA 2009 : 153M€**
- **Effectifs 2009 : 2128 personnes**
- **EBITDA : 10.4% du CA**

- **Accompagner nos clients dans leur besoin de compétitivité (coûts, poids, CO2)**
- **Renforcer la valeur ajoutée de nos produits**
- **Globaliser**
- **Innover**

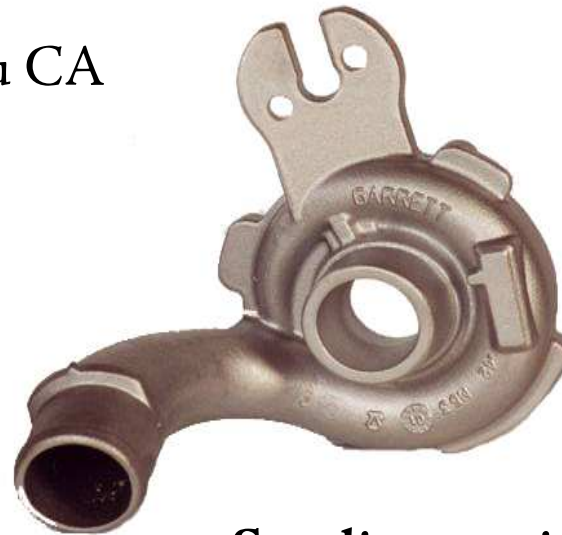
# Principaux produits



**Liaison au sol : 4% du CA**



**Freinage : 66% du CA**



**Suralimentation : 15% du CA**

## ▶ Les équipementiers



## ▶ Les constructeurs



**SCANIA**

**DAIMLER**



- Une implantation mondiale en réponse à l'attente du marché



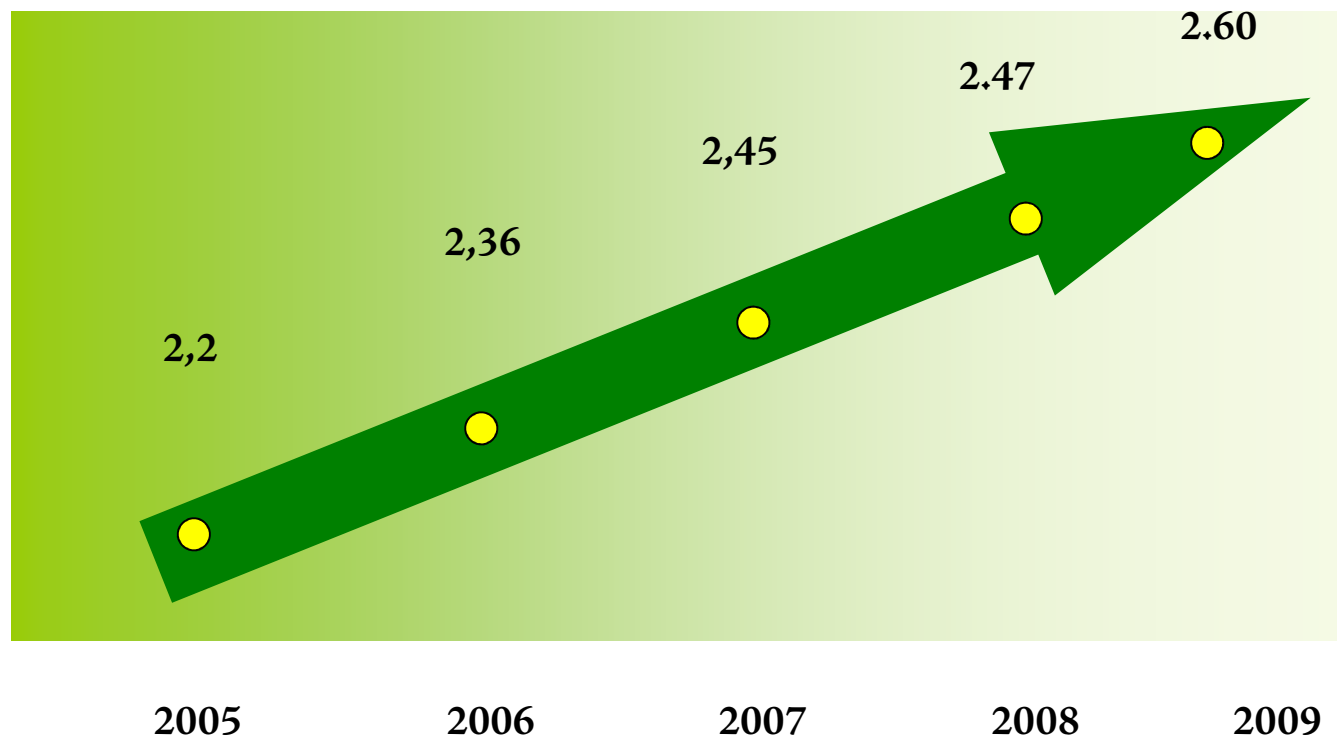
- **Présence mondiale**
- **Savoir-faire fonderie internationalement reconnu**
- **Sites (90% pays à bas coûts) matures en technologie et management. Restructuration industrielle terminée**
- **Modèle économique compétitif, flexible et réactif**
- **Leader en freinage avec une PDM mondiale de 30%**

- **Réflexion permanente sur le portefeuille produits**
- **Organisation Innovation**
- **Couverture commerciale mondiale**
- **Achats et Stocks mutualisés et monitorés**
- **Plan industriel d'amélioration continue**
- **Contrôle strict des performances dans tous les domaines**

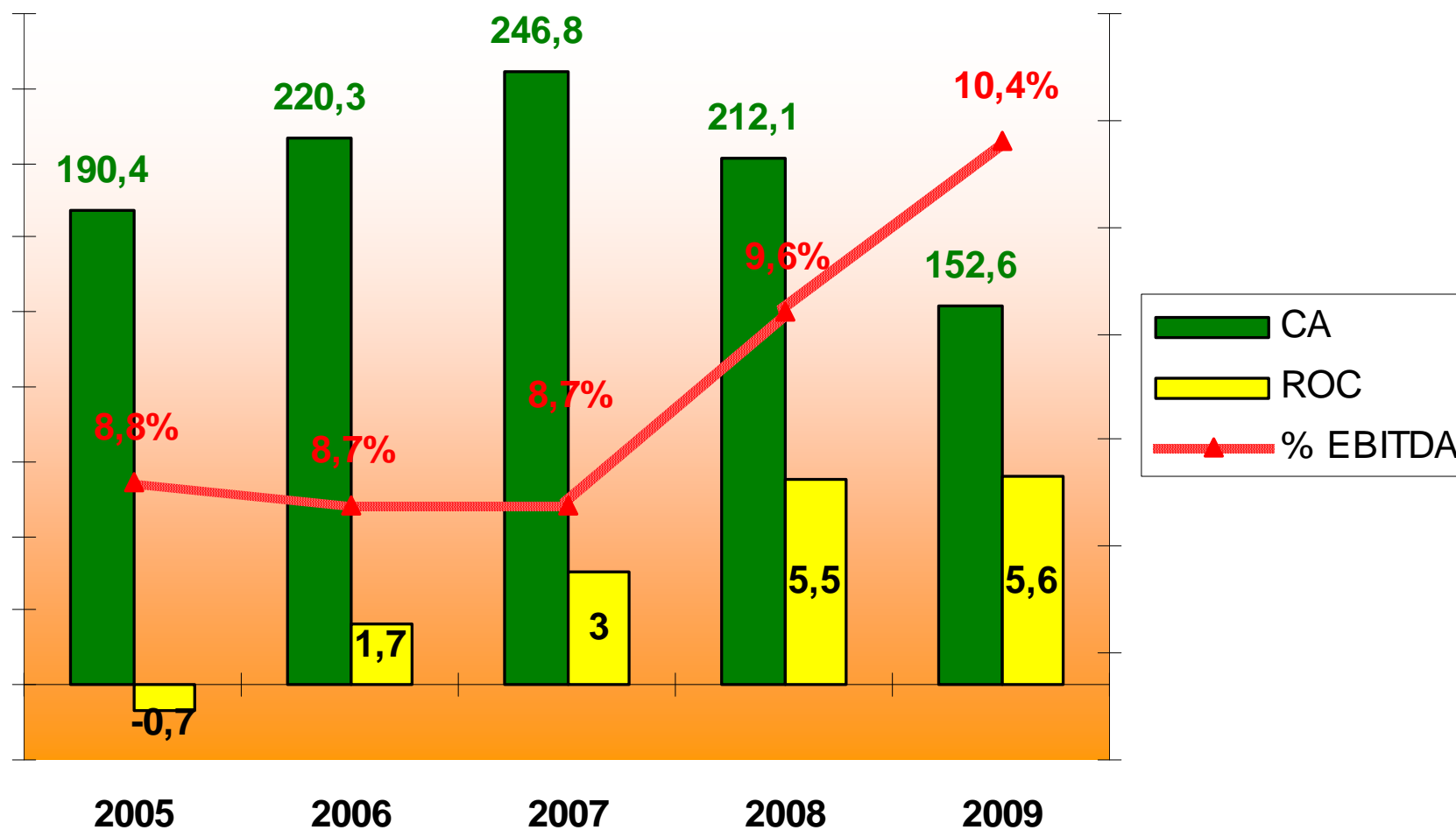
- **Prise d'affaires : 53 M€, soit un IPC de 35% du CA 2009 (153 M€) (*IPC : Indice de Prise de Commandes, doit être supérieur à 20% pour créer de la croissance*)**
- **Innovation : aboutissement de 7 sujets**
- **Passage de la crise en souplesse avec une amélioration des résultats et une réduction de l'endettement**

## Productivité :

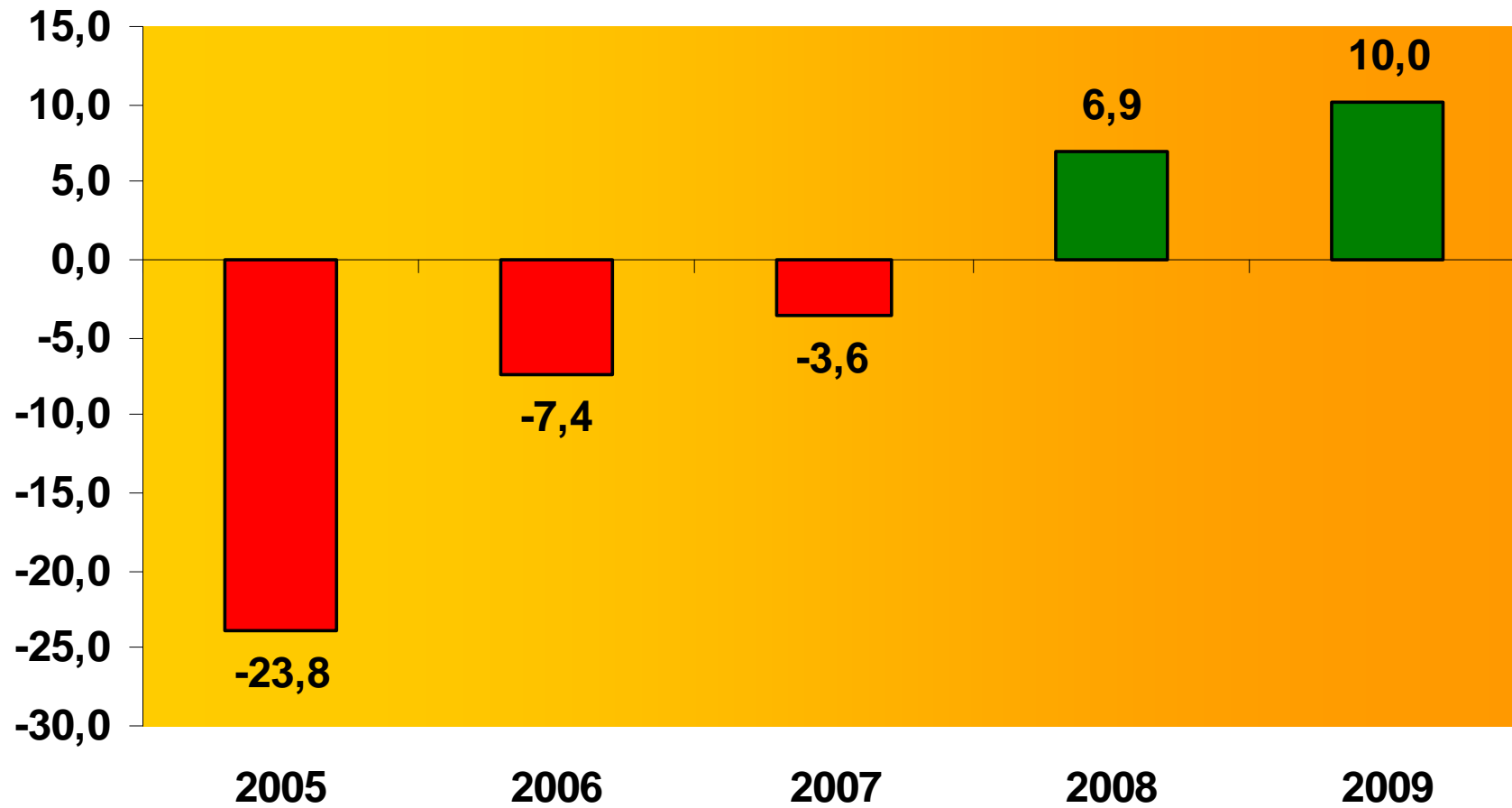
Valeur ajoutée / Masse salariale = +20% en 4 ans



## CA et ROC (M€), EBITDA (en %) :



En M€



- **Amplifier nos efforts en R&D**
- **Renforcer nos parts de marché**
- **Réduire continûment nos couts**
- **Poursuivre notre désendettement**

## Les motivations :

- **Rééquilibrer le bilan et tirer pleinement parti du travail de redéploiement mené ces dernières années**
- **Accélérer le développement commercial**
- **Améliorer la compétitivité**

## Constitution :

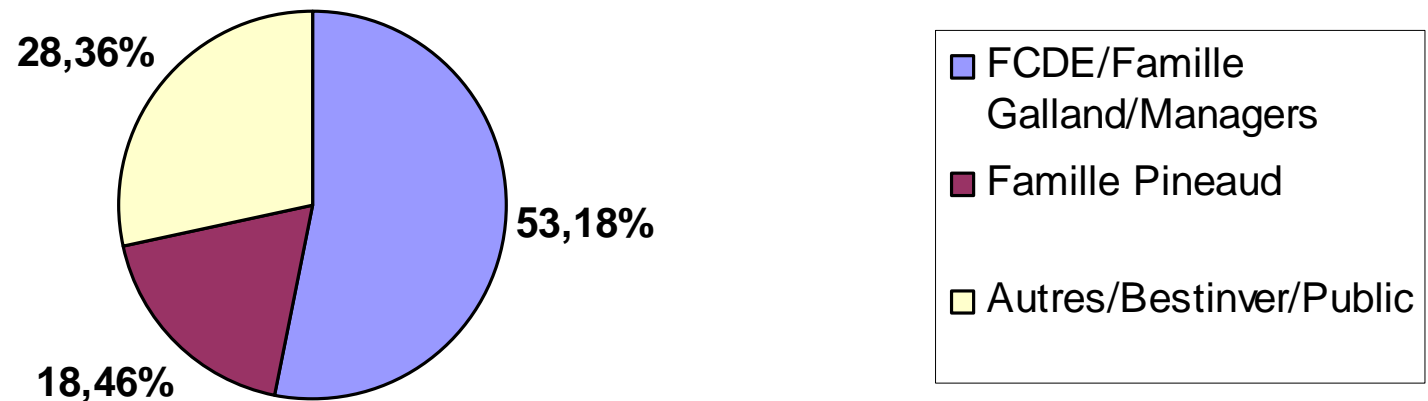
- **Création d'une holding COPERNIC regroupant le FCDE (Fonds de Consolidation et de Développement des Entreprises), la famille GALLAND -actionnaire de référence- et les principaux managers**
- **Participation de COPERNIC à l'augmentation de capital de Le Bélier**

## Modalités :

- **Augmentation du capital de 12.1 M€ avec maintien du droit préférentiel de souscription (DPS) dont :**
  - **FCDE et managers : 8.2 M€, au travers de COPERNIC**
- **Émission de 2 181 564 actions au prix de 5.55 €**
- **Possibilité d'extension à 13.9 M€**

## Actionnariat avant augmentation de capital :

Avant opération, au 07/07/10

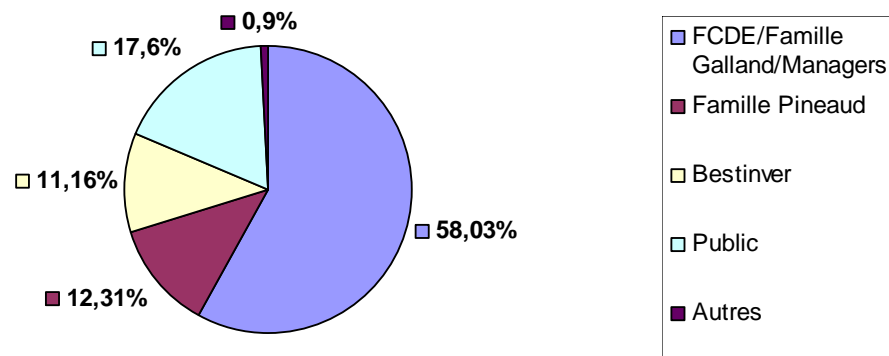


## Agenda :

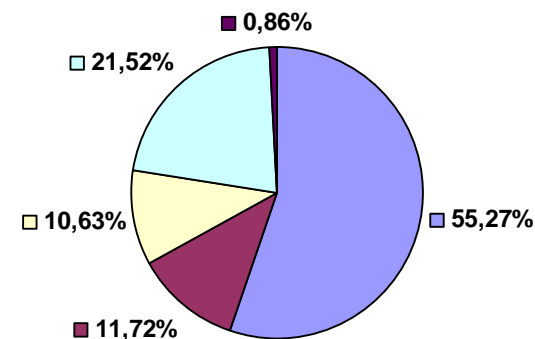
- **09/07 : ouverture de la période de souscription**
- **26/07 : clôture de la période de souscription**
- **04/08 : date limite clause extension et confirmation montant définitif de l'augmentation de capital**
- **06/08 : émission actions nouvelles**
- **09/08 : cotation des actions nouvelles**

## Hypothèses actionnariat après augmentation de capital basés sur intentions reçues :

### Sans clause extension



### Avec clause extension



**Merci de votre écoute !**